

PARCOURS PERMETTANT DE REJOINDRE L'AXE CENTRAL

PARCOURS TOURISTIQUE
LOUVRES à LUZARCHES

1 JOUR

13 km
environ

Niveau
Moyen



Le vieux gué, abreuvoir – Louvres

Départ : Vitelle Equestre
Chemin Vicinal n° 2 – Butte de Vitelle
95380 LOUVRES

Références :
Carte IGN n° 2413 OT
1/25000

Louvres - Puiseux en France - Chatenay en France - Jagny Sous Bois - Epinay Champlatreux - Luzarches

Le tracé du parcours ainsi que les visuels de certains passages sont visibles en pages 2 & 3

LOUVRES

Départ : Vitelle Equestre – 95380 LOUVRES (cote 79)

- A la cote 79, prendre plein Ouest sur environ 500 m.
- Passer sous la RN17 (Passage protégé).
- Continuer à gauche sur le chemin qui longe la ville jusqu'à buter sur la voie ferrée à la cote 101.
- A la cote 101, passer sous la voie ferrée (**Visuel n° 1**).

PUISEUX EN FRANCE

- Là, continuer de longer la ville (sur la droite, champs à gauche), cotes 91, 93, 106, 111 (Fontaine Ste Geneviève), jusque buter sur la RD9.
- Passer sous la RD9 (Passage protégé) (**Visuel n° 2**).
- De l'autre côté, tourner à gauche, toute, jusqu'à la lisière de Puiseux (Puisseux à droite, champs à gauche).
- A la cote 130, prendre le chemin qui mène au cimetière, jusqu'à la cote 134 (Stèle historique).
- A la cote 134, traverser la RD10 (**Circulation importante !**) (**Visuel n° 3**).

CHATENAY EN FRANCE JAGNY SOUS BOIS

- Après traversée, prendre chemin rural sur la gauche jusqu'à la cote 130.
- A la cote 130, traversée du GR de Pays Ceinture Verte de l'Île-de-France.
- A la cote 130, possibilité de tourner à gauche, plein Sud, sur environ 4,5 km, pour rejoindre le Club Hippique Le Haras du Parisis, au Pré Mary (Fontenay en Parisis).

OU

- A la cote 130, continuer tout droit, Jusque le Poirier Noblet, à la cote 121.
- Là, continuer le chemin, cotes 130, 105, 138, 138 jusqu'à buter sur la RN16.

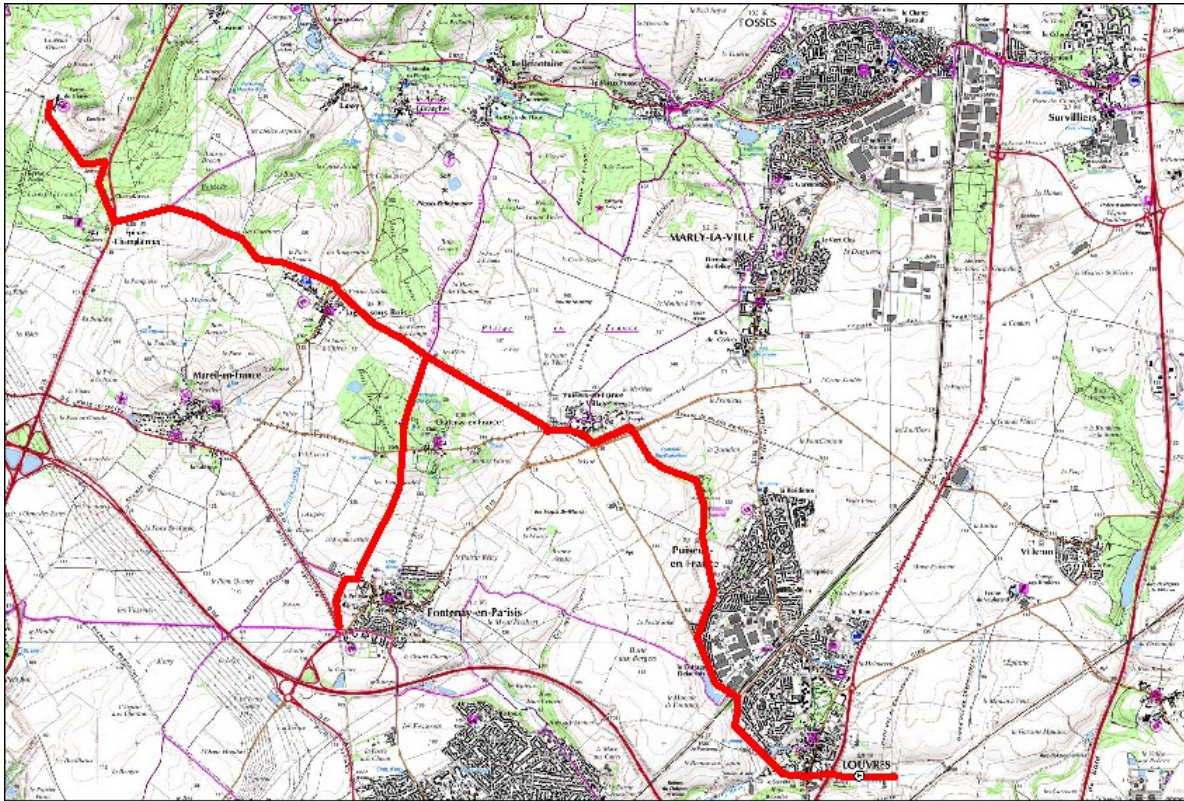
EPINAY CHAMPLATREUX LUZARCHES

- Traverser la RN16 (**DANGER, Circulation importante !**) (**Visuel n° 4**).
- De l'autre côté, prendre le premier chemin à droite, jusqu'à la cote 113.
- A la cote 113, tourner à gauche, jusque La Ferme du Trianon.

Pour les Cavaliers Randonneurs désirant continuer, possibilités de rejoindre l'Axe Central :

- 1 - A droite → vers Luzarches – Royaumont – Lamorlaye**
- 2 - A gauche → vers Auvers – Nesles la Vallée**

TRACÉ DU PARCOURS ET VISUELS DE CERTAINS PASSAGES



CartoExplorateur 3 - Copyright IGN - Projection Lambert II étendu / NTF
© FFRP pour les itinéraires et sentiers de randonnées GR®, GRP®, PR®,

VISUEL N° 1 : Passage sous la voie ferrée, cote 101



VISUEL N° 2 : Passage sous la RD 9



VISUEL N° 3 : Traversée de la RD 10, cote 134



VISUEL N° 4 : Traversée de la RN 16



RENSEIGNEMENTS PRATIQUES

Vétérinaires

Antoine DESCHAMPS
95 Avenue De La Libération
60260 LAMORLAYE
03 44 21 84 76 / 06 80 40 23 44

EQUIVET
BP4, Chemin des Vaches
60580 COYE LA FORÊT
03 44 58 62 29

Jean-Marie DEZOBRY
1 ter, rue Charles Pratt
60260 LAMORLAYE
03 44 21 48 35

Maréchaux Ferrants

Romain MARCATTE
La Forge du Haras
Carrefour de la Libération
95590 PRESLES
06 11 18 29 88

Patrick DUWER
Ferme d'Hérivaux
95270 LUZARCHES
06 07 01 68 51

Pierre MARTINUZZI
3, rue Alfred de Musset
95560 BAILLET EN FRANCE
06 72 93 03 32

Gendarmerie Nationale

Gendarmerie
2, route Grange aux Dimes
95380 LOUVRES
01 30 29 39 70

Pompiers

18

**CENTRES EQUESTRES ET GÎTES
ACCUEIL CHEVAUX ET CAVALIERS SUR CE PARCOURS DE RANDONNÉE**

ETAPE DE LOUVRES

ACCUEIL DES CHEVAUX ET DES CAVALIERS RANDONNEURS

VITELLE EQUESTRE

Jean-Eric NANSOT

Chemin Vicinal n° 2

Butte de Vitelle

95390 LOUVRES

Tél. : 06 08 53 23 44 / 01 34 68 10 05

Courriel : contact@vitelle-equestre.com

Site : vitelle-equestre.com/vitelle-equestre

TARIFS ET CONDITIONS : à partir de fin avril, en prévenant au moins 15 jours à l'avance

- Accueil jusqu'à 12 chevaux en boxes ou au pré
- 10 €/cheval au pré et 20 €/cheval en boxes paillés
- Cuisine à disposition : repas à la charge de l'accompagnateur du groupe

ETAPE DE FONTENAY EN PARISIS

ACCUEIL DES CHEVAUX ET DES CAVALIERS RANDONNEURS

LE HARAS DU PARISIS

Jean-Marie COLOT

Chemin du Haras

95190 FONTENAY EN PARISIS

Tél. : 09 66 87 03 19 / 07 89 67 29 74

Site : www.harasduparisis.fr



**TARIFS ET CONDITIONS : variables en fonction de la saison et du remplissage du Centre Equestre
→ Renseignements auprès du Centre Equestre directement**

ETAPE D'EPINAY CHAMPLATREUX

ACCUEIL DES CHEVAUX ET DES CAVALIERS RANDONNEURS

CENTRE EQUESTRE DE TRIANON

Alexandre DE HULSTER

Ferme du Trianon

95270 EPINAY CHAMPLATREUX

Tél. : 01 34 71 30 01 / 07 71 05 46 77

Site : www.equitacion-trianon.ffe.com

**TARIFS ET CONDITIONS : variables en fonction de la saison et du remplissage du Centre Equestre
→ Renseignements auprès du Centre Equestre directement**

LOUVRES

Louvres se situe en plaine de France, à proximité de l'aéroport Roissy-Charles-de-Gaulle (2 kilomètres) et à environ 25 kilomètres au nord-est de Paris.

Le site de Louvres est habité depuis la préhistoire puisque une occupation du lieu est attestée depuis le Paléolithique supérieur. Le village avait une certaine importance à l'époque Franque, plusieurs sépultures aristocratiques richement ornées ayant été mis au jour.

Église Saint-Justin (XVe siècle-XIXe siècles)



La partie centrale de la façade est l'élément le plus ancien de l'édifice (fin XIe siècle), le portail à double ébrasement est surmonté d'une baie, 3 nefs de 5 travées des XVe et XVIe siècles couvertes de voûtes aux dessins variés et nervures compliquées, clefs pendantes dont l'une (1550 env.) d'une ampleur exceptionnelle. Observer les 3 piliers ronds à chapiteaux Renaissance entre la nef et le bas-côté nord de l'édifice ainsi que les fonts baptismaux (XVIe siècle).

Musée intercommunal d'histoire et d'archéologie :

Située à côté de l'église Saint-Justin, l'église Saint-Rieul n'a conservé que deux travées du XIIe siècle joutées de deux autres travées collatérales du XVIIe siècle.

L'archéologie a montré que l'église s'étendait jusqu'au milieu de la rue Saint-Justin, et c'est à l'emplacement de la nef, abandonnée à la fin du XVIIIe siècle, que de riches sépultures franques contemporaines de Clovis furent découvertes en 1987, sous une vaste nécropole de sarcophages. Le musée municipal d'Histoire et d'Archéologie est aujourd'hui installé dans les salles restaurées.



Rue du Milton :



Cette voie est la plus ancienne du bourg, elle a conservé son aspect médiéval avec son pavage ancien, ses bornes chasse-roue et ses vieux murs.

PUISEUX EN FRANCE

Puiseux-en-France est une commune du Val-d'Oise située en plaine de France, à environ 30 km au nord de Paris. La commune est limitrophe de Marly-la-Ville, Louvres, Fontenay-en-Parisis, Châtenay-en-France et Bellefontaine. La commanderie de Puiseux se situait en sortant de Puiseux-en-France Village, sur le chemin conduisant à Marly-la-ville.

Fontaine Sainte Geneviève :

La fontaine Sainte-Geneviève, sur le chemin rural reliant le vieux village aux nouveaux quartiers par le bois de Puiseux : À flanc du coteau à l'est du chemin, cette fontaine aujourd'hui quasiment tarie donnait naissance à un ruisseau, dont le lit au fond d'un vallon a façonné le paysage. En cas de fortes précipitations, le niveau du ruisseau peut toutefois très rapidement augmenter, comme l'illustrent les deux immenses bassins de rétention construits en peu en aval, à l'ouest du nouveau Puiseux. La fontaine se présente comme une margelle voûtée construite avec des petites pavées, seul le fond étant en pierres de taille.



EPINAY CHAMPLATREUX

La commune se situe au cœur de la plaine de France, à 25 km au nord de Paris, au sud de Luzarches. Le territoire communal se partage entre le domaine du château de Champlâtreux, des surfaces agricoles et des bois privés interdits d'accès : le bois de Champlâtreux au centre, le bois de Goulette au nord-ouest et un troisième petit bois au nord. La commune est membre à part entière du Parc naturel régional Oise-Pays de France.

Château d'Epinau Champlatreux :



Entouré d'un vaste parc à l'anglaise au nord et Jardin français à la française à l'ouest, le domaine de ce château du XVIII^e siècle comprend plusieurs autres éléments classés également Monuments historiques. Le parc et les écuries sont ouvertes à la visite pendant cinquante jours par an, récemment du 1^{er} juillet au 15 août.

Ferme de Trianon :

Ancien manoir fortifié au hameau de Trianon (actuel centre équestre de Trianon) : Cet ancien manoir fait partie d'un corps de ferme, qui, avec une maison d'ouvriers agricoles, constitue le hameau de Trianon. Du manoir fortifié subsistent le porche avec son portail plein cintre, aujourd'hui désaffecté, et deux tourelles rondes à gauche et à droite de ce portail. La tourelle de droite est couvert d'un toit en poivrière et flanquée d'une petite tour d'escalier rectangulaire. Au-dessus du portail, l'on remarquera une niche abritant une statue de saint.

