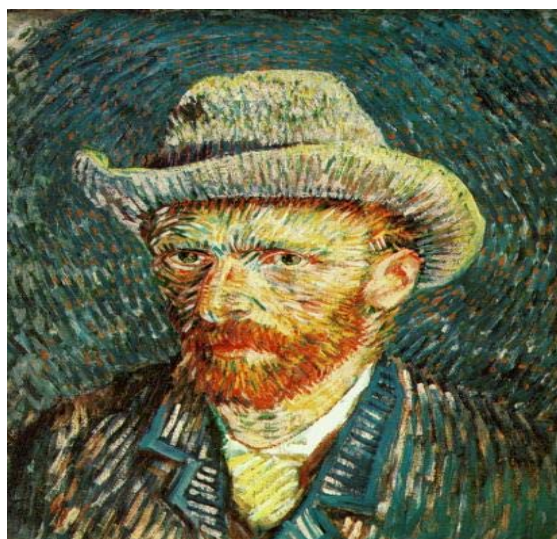


## LE POLE D'AUVERS SUR OISE



### Présentation du Pôle d'Auvers Sur Oise

Auvers sur Oise doit sa renommée internationale aux peintres paysagistes et surtout impressionnistes tel que Pissarro, Daubigny ou Vincent Van Gogh qui est venu puiser ici leur inspiration. Souvenir des derniers relais de diligences. Riche vallée de la Seine. Charmes de la Vallée du Sausseron humide et reposante Riche plateau céréalier du Vexin aux villages ruraux endormis. Chemins tous azimuts vers les grands horizons.

### Pourquoi vous le conseille t on ?

Possibilité de départ ou d'arrivée pour cavaliers et chevaux, au gîte officiel d'Auvers (sur réservation préalable) pour déposer vans et matériel. Logement et nourriture des cavaliers :

Auvers sur Oise	<b>Centre équestre Team Gloriant</b> (Pour chevaux)	<b>Tél : 09 52.25.76.81</b> <a href="mailto:sylvia@team-gloriant.com">sylvia@team-gloriant.com</a>
Auvers sur Oise	<b>Gîte Equestre des Ecuries d'Auvers</b> Pour cavaliers (16 places)	<b>Tél : 01.30.36.81.44</b> <a href="mailto:gite@gitauvers.com">gite@gitauvers.com</a>
Auvers sur Oise (Valherrmeil)	<b>LVM Equitation</b> (Pour Chevaux)	<b>Tél : 06.14.46.02.33</b> <a href="mailto:vincentguernier@hotmail.fr">vincentguernier@hotmail.fr</a>
Auvers sur Oise (Valherrmeil)	<b>Maison des Mésanges Denise Lamarche</b> <b>Gîte Equestre pour cavaliers (4à 6 personnes)</b>	<b>Tél : 01.30.36.70.39</b> <a href="mailto:denise.lamarche@wanadoo.fr">denise.lamarche @wanadoo.fr</a>

### Randonnées proposées

Il vous est proposé une possibilité de randonner autour de ce pôle ou bien de rejoindre un circuit ou une liaison entre clubs ou gîtes :

### **Boucles autour d'Auvers :**

- **Auvers sur Oise – Ennery – Livilliers – Epiais-Rhus – Grisy les Plâtres – Hérouville – Mézières – Nesles la Vallée – Butry sur Oise – Auvers sur Oise**

### **Circuits et Liaisons en direction de :**

- **Auvers sur Oise – Le Bois le Roi – Le Bois des Vignes – Nesles la Vallée – Le Bois de la Tour du Lay – Chambly**
- **Auvers sur Oise – Le Bois Le Roi – Butry sur Oise – Mériel –Forêt de l'Isle Adam – Maffliers**
- **Auvers sur Oise – Ennery – Livilliers – Epiais-Rhus – Grisy les Plâtres –Bréançon – Marines**
- **Auvers sur Oise→Hérouville → Livilliers→Génicourt → Ableiges → Vigny**

### **Halte Déjeuner**

#### **Au Restaurant :**

<b>Sous le Porche</b>	<b>Tél : 01.30.36.16.50</b>	Place de la Mairie AUVERS/OISE
<b>Swanalea</b>	<b>Tél : 01.34.48.03.88</b>	68 rue Rémy AUVERS/OISE
<b>Le Cordeville</b>	<b>Tél : 01.30.36.81.66</b>	18 rue Rayon AUVERS/OISE
<b>Vincenzo Di Luco</b>	<b>Tél : 01.36.36.12.72</b>	1 rue de Pontoise AUVERS/OISE

#### **Pause Pique Nique :**

Uniquement à titre indicatif et sous réserve de l'accord de la Mairie ou du Club.

- Grisy les Plâtres : Site municipal Tél : 01.34.66.62.69
- Maffliers : Centre Equestre Poneys d'Or Tél : 01.34.73.04.77
- Mériel : Centre Equestre de Mériel Tél : 01.30.36.47.52
- Bois de la Tour du Lay : Pleine nature + 2 Habitations
- Chambly : Haras de Chambly Tél : 01.30.34.96.55

### **S'y rendre**

Se rendre à la Croix Verte (RN1), prendre la Francilienne direction Cergy Pontoise (N184).

Prendre la sortie en direction D928 Auvers-sur-Oise. Traverser Mery sur Oise puis Auvers sur Oise Club à gauche après franchissement Pont sur la Seine.